

# Gennemgang af tallene for 2015

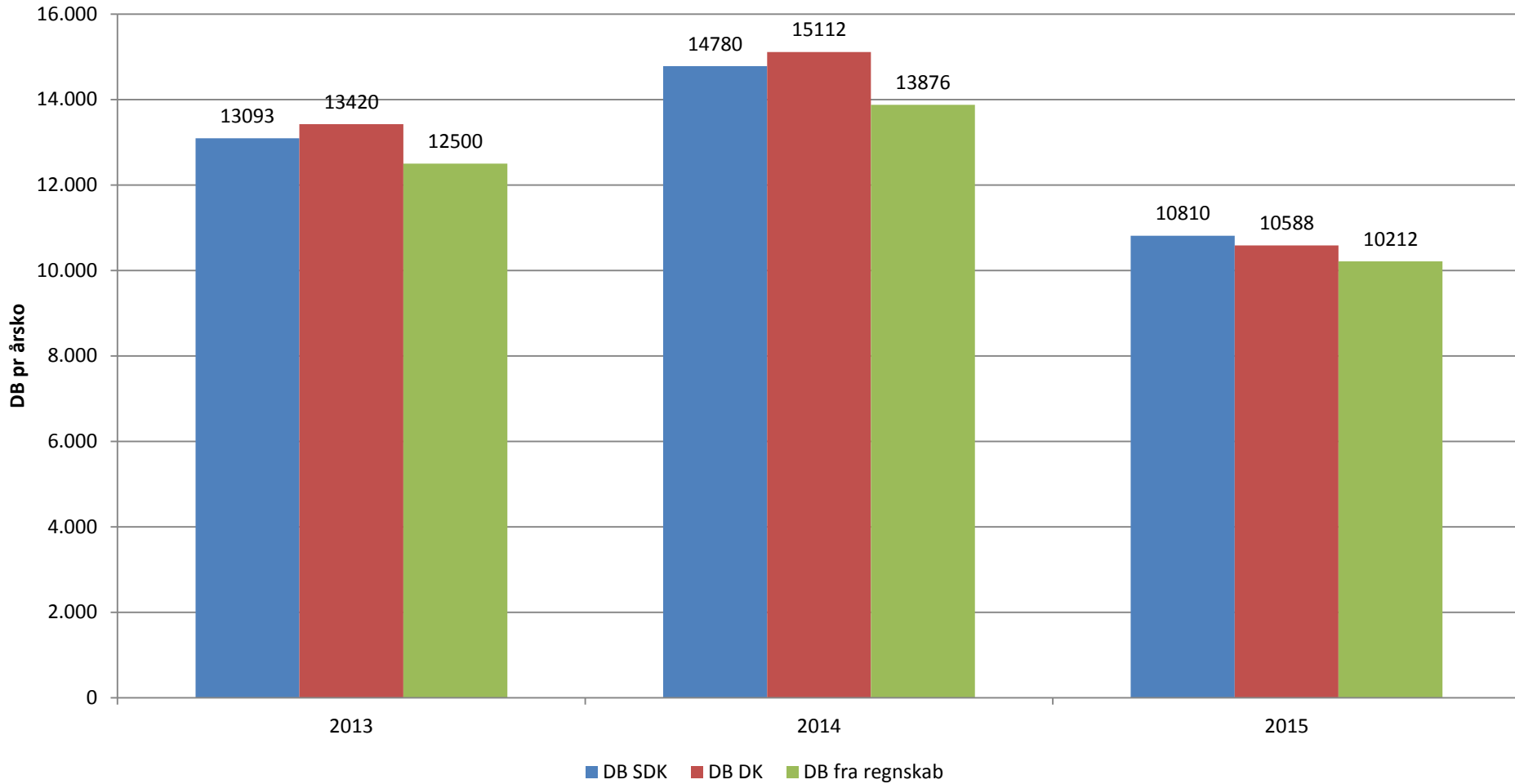
Rina Oldager Miehs

# Hvem er med i KvægNøglen?

- Landmænd der ønsker fremdrift i deres produktion:
  - De vil have et overblik over deres produktion
    - De vil gerne dyrke de aktuelle nøgletal
  - De vil finde de rigtige potentialer/indsatsområder
    - Hvor der er mest at hente...
  - De vil opnå de aftaler der bliver sat
    - Opfølgning på målbare resultater

Lad os kigge på  
dækningsbidraget

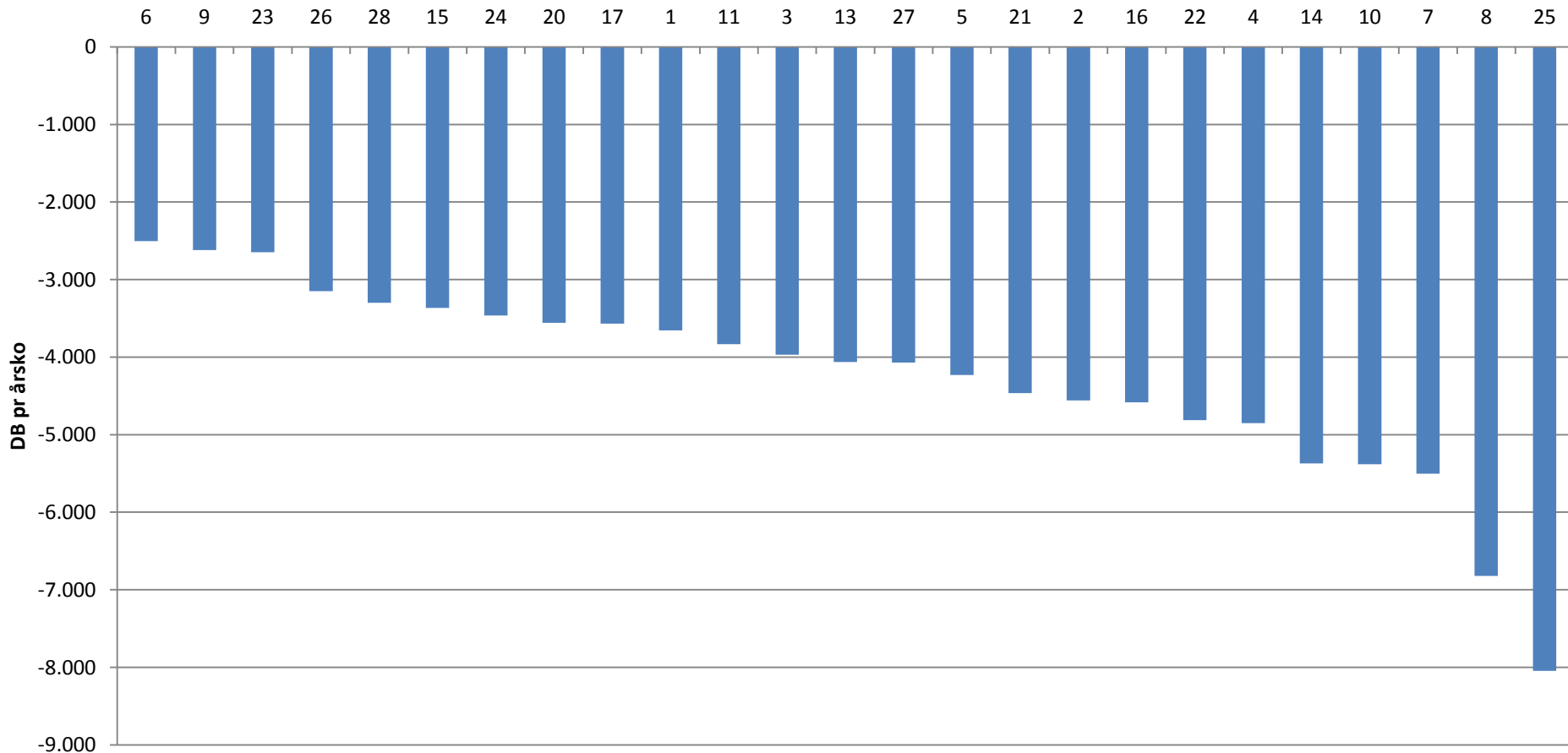
# DB i gennemsnit



# Hvad er forbedret fra 2014 til 2015?

	2014	2015	Forskel
DB, kr. pr. årsko	14.780	10.810	-3.970
Dyrlæge og diverse omk., kr. pr. årsko	2.937	2.766	-171
Foderomk., kr. pr. årsko	14.207	14.032	-175
<b>Pris pr. kg EKM</b>	2,93	2,27	<b>-0,66</b>
Foderomk. pr. kg EKM	1,35	1,26	-0,09
<b>DB pr. kg EKM</b>	1,48	1,00	<b>-0,48</b>
EKM, kg pr. årsko	10.002	10.572	570
Energiudnyttelse	97,1	98,2	1,10

# Forskellen i DB, kr. pr. årsko, 2015 ifht. 2014



# Top 10 i DB pr årsko på landsplan

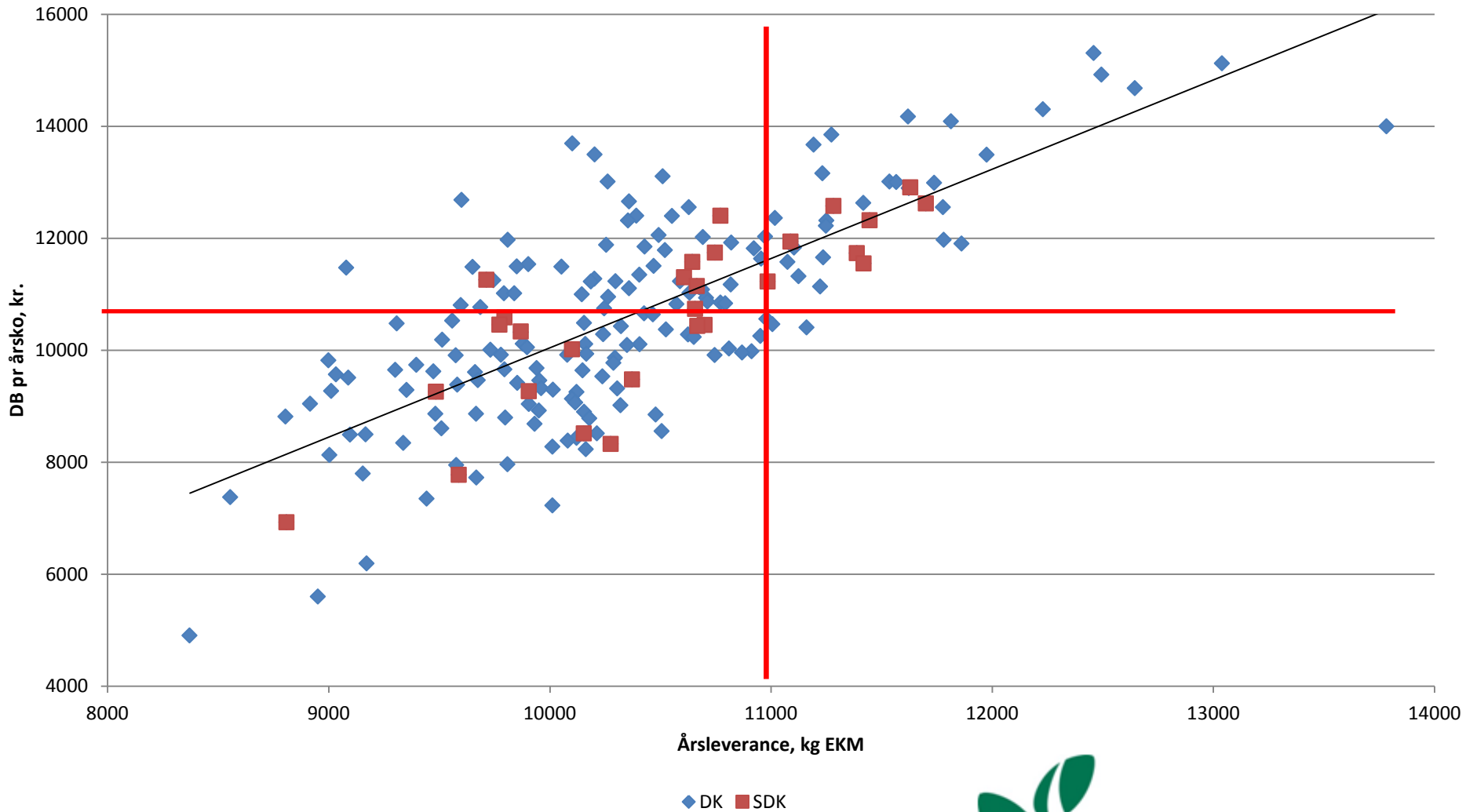
Placering		1	2	3	4	5*	6	7*	8	9	10
DB pr. årsko	kr.	15.570	15.520	15.392	15.004	14.916	14.103	14.586	14.284	14.030	14.002
DB pr. kg lev. mælk	kr.	1,18	1,14	1,19	1,17	1,14	1,03	1,18	1,13	1,19	1,18
EKM, lev. pr. årsko	Kg	12.495	13.040	12.460	12.230	12.646	13.784	11.620	11.815	11.274	11.193
Energiudnyttelse	%	106,3	102	102,8	104,3	102,5	103,3	100,5	98,8	97	99,4
Gns. foderomk. pr. kg EKM	kr.	-1,25	-1,28	-1,31	-1,26	-1,14	-1,41	-1,22	-1,30	-1,32	-1,31
Pct. døde køer	%	2,7	5,8	2,7	3,3	4,8	5,3	4	4,5	2,5	2,6
Kvægkontor		Heden & Fjorden	Jysk	Landbo Limfjord	Heden & Fjorden	Lemvig	LMO I/S	Lemvig	LMO I/S	Centrovic	LandboThy

\* Kvierne udliciteret

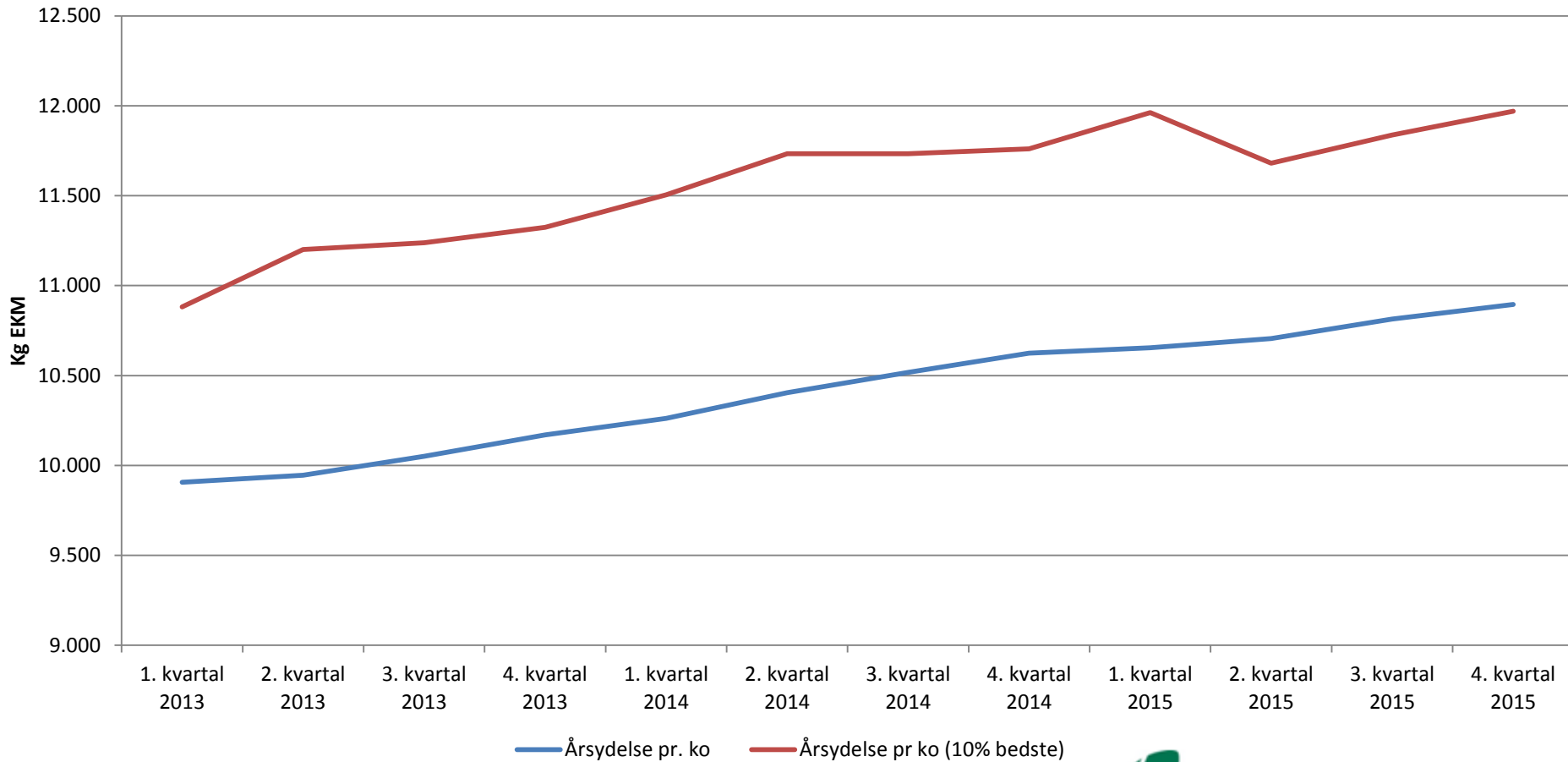
Hvordan ser det ud med  
mælken?



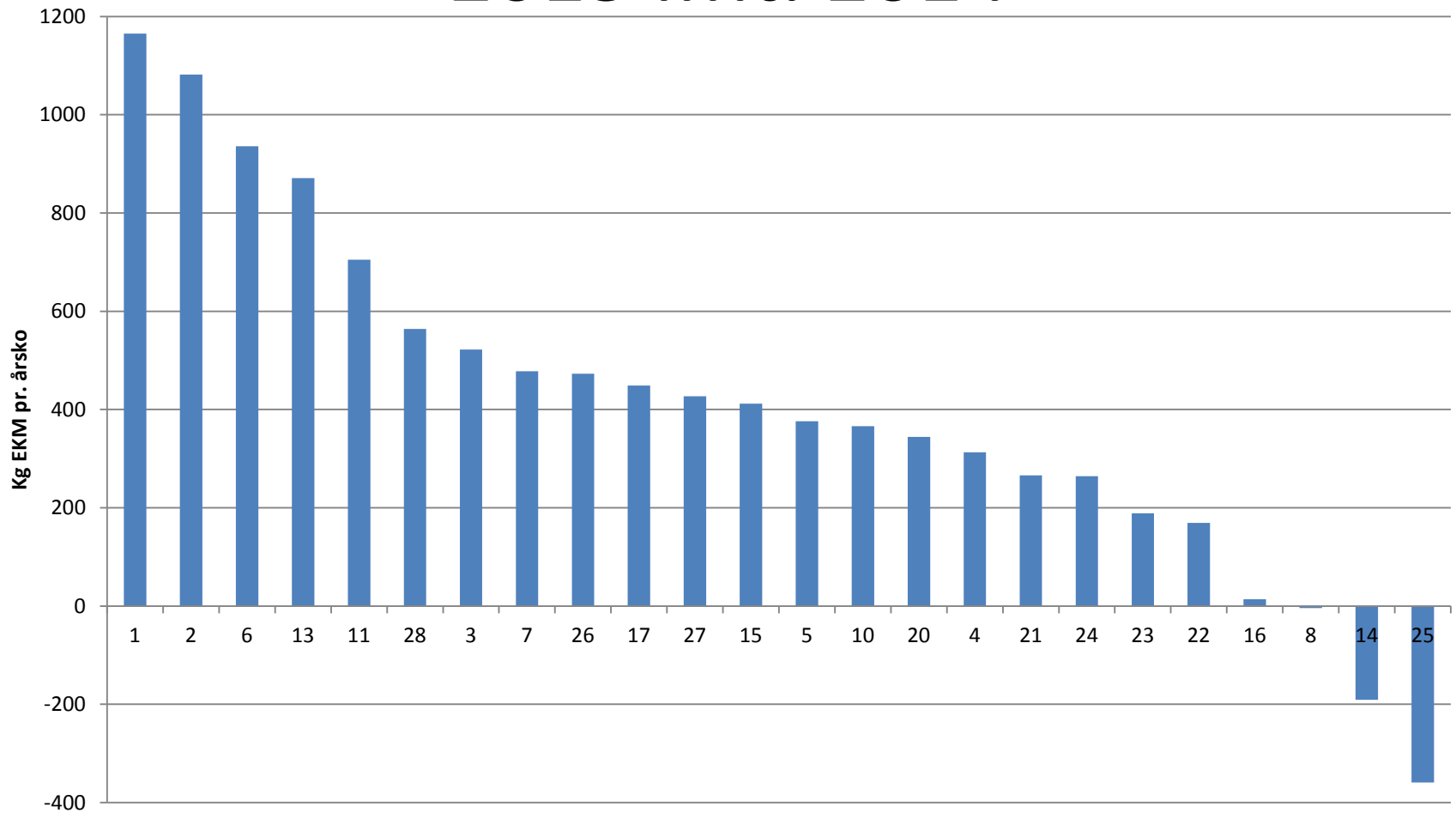
# Årsleverance mod DB



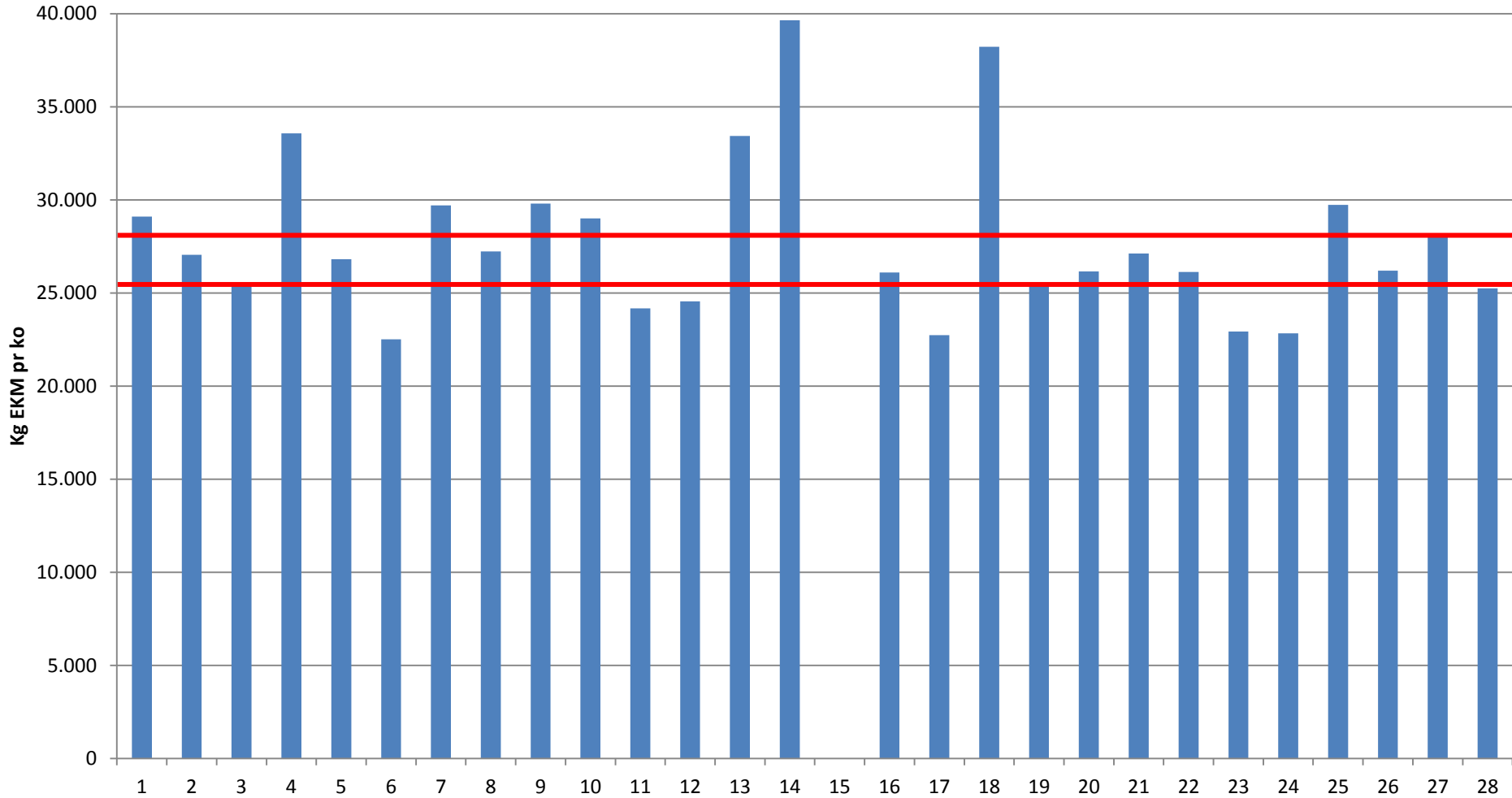
# Udvikling i mælkeydelse



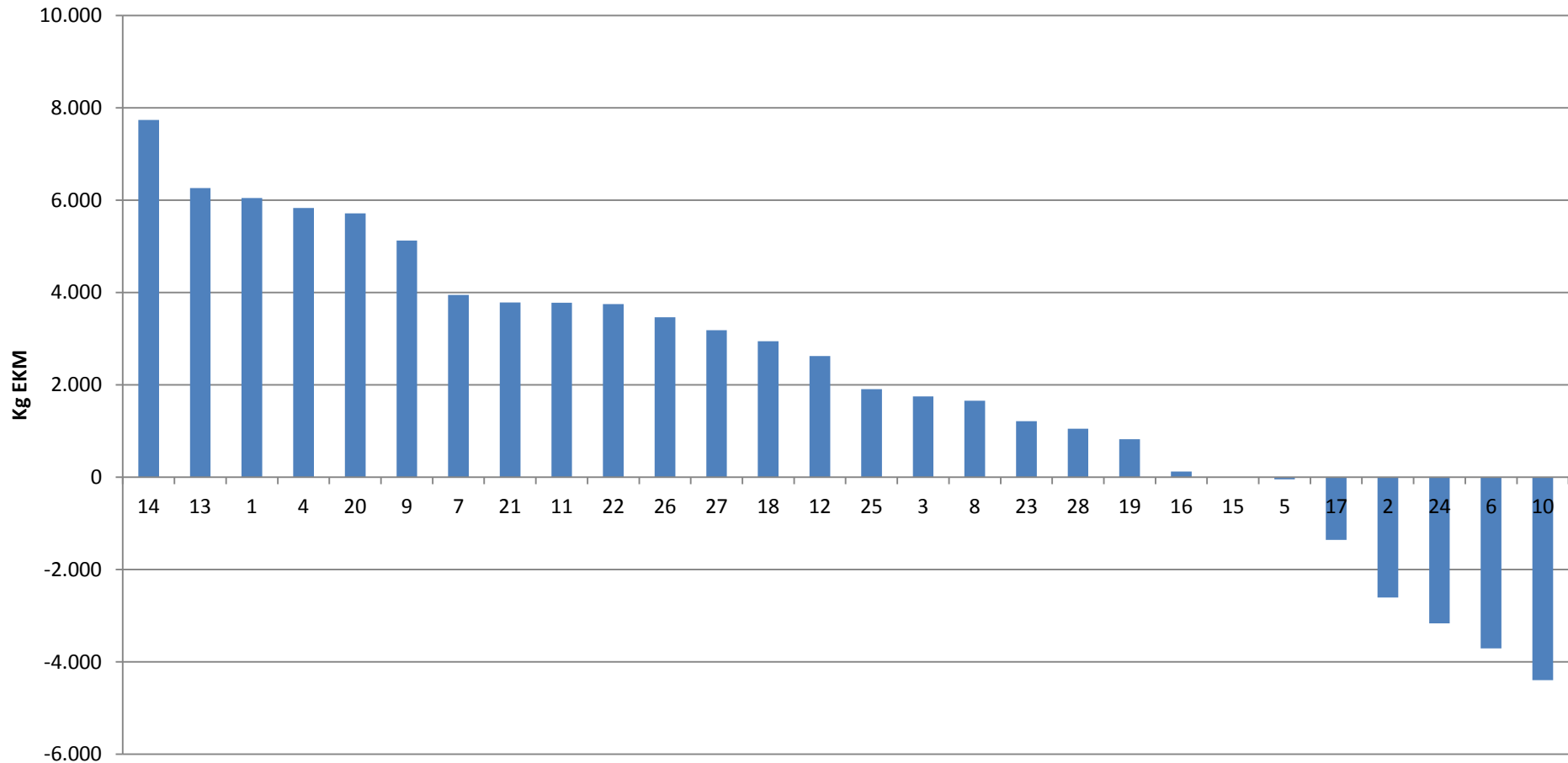
# Ændring i mælkeydelse, 2015 ifht. 2014



# Livsydelsen

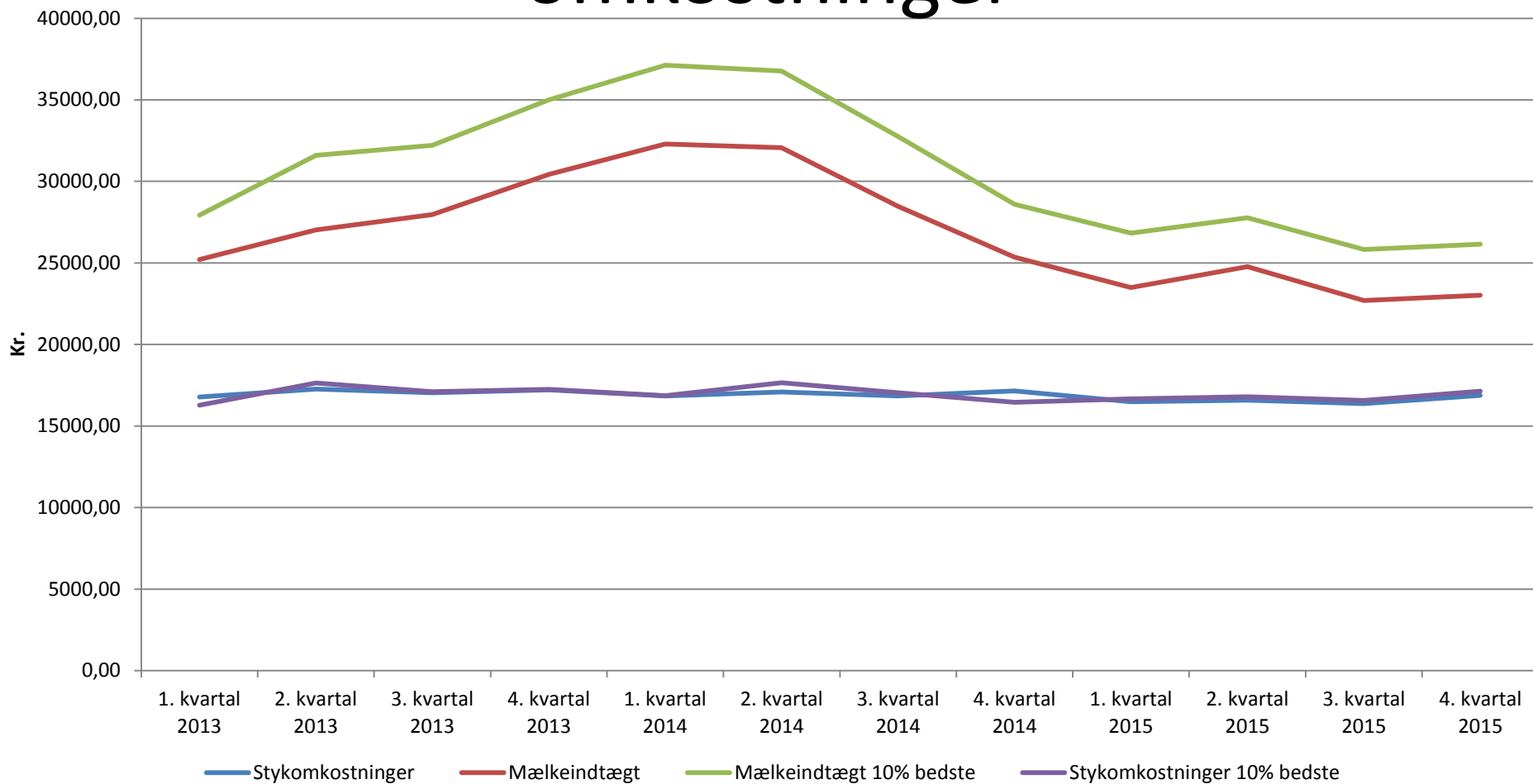


# Ændring i livsydelse kg pr. ko, 2015 ifht. 2014

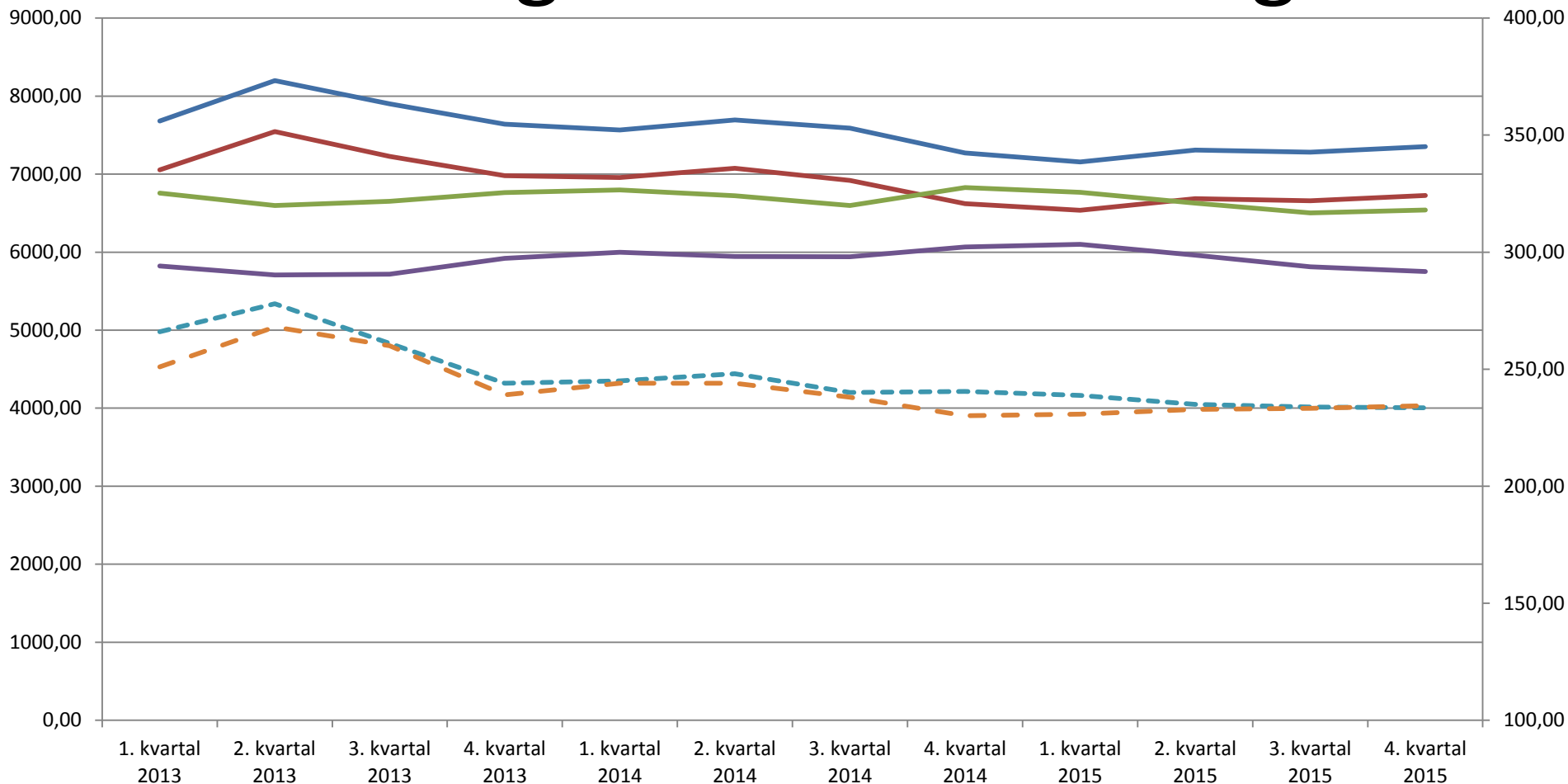


Fodringen, hvad sker der med  
den?

# Udvikling i mælkeindtægt og omkostninger



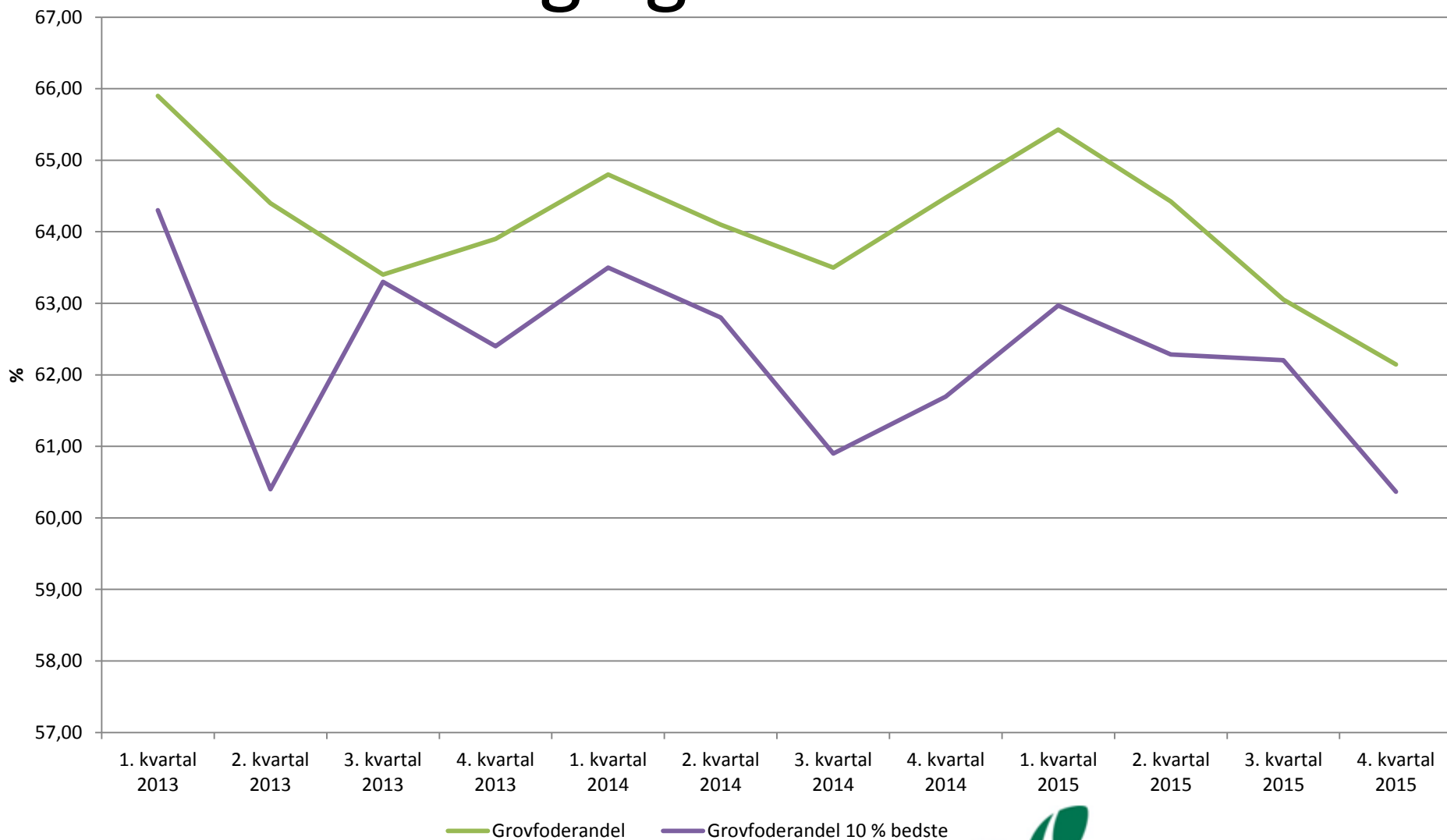
# Udvikling i foderomkostninger



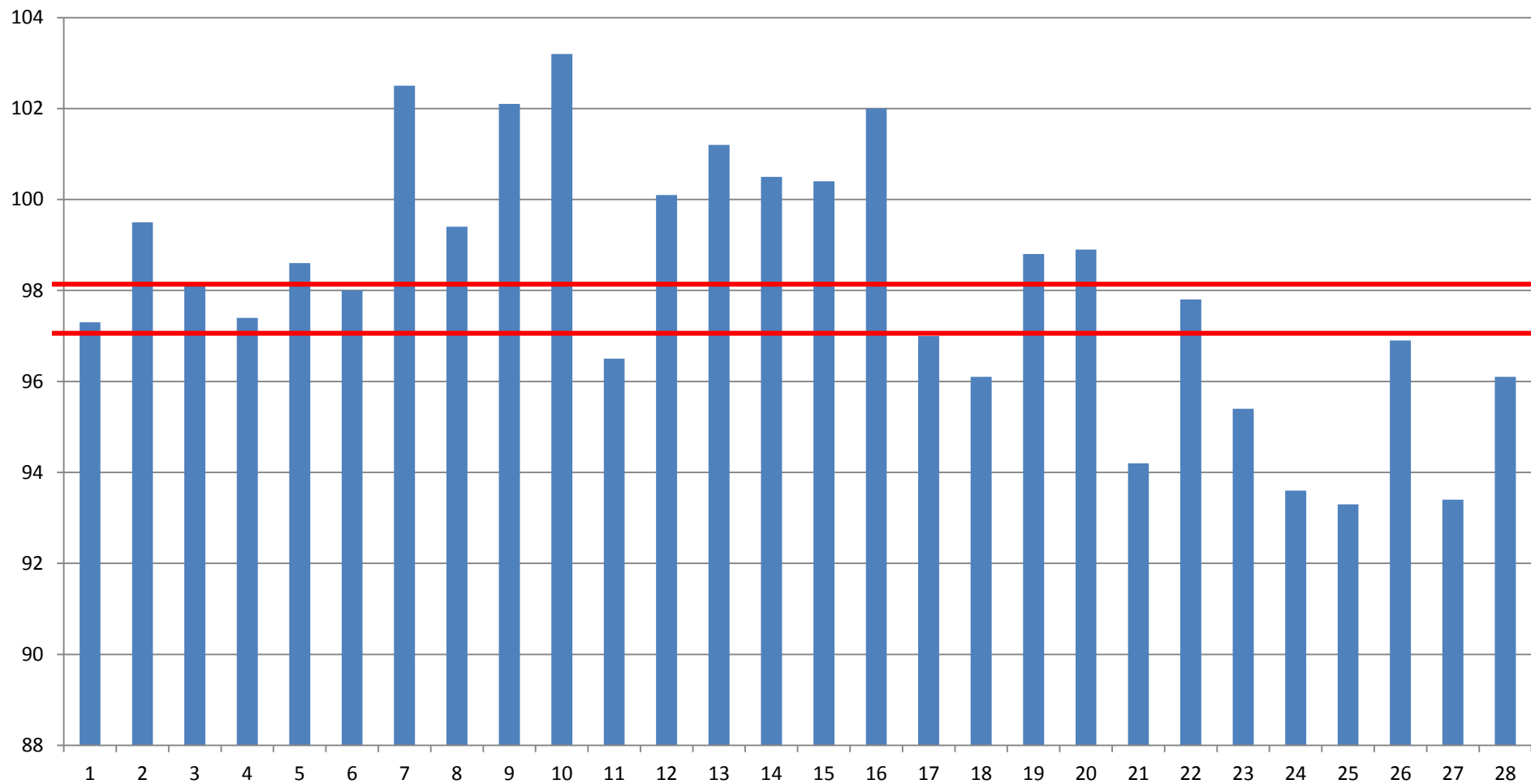
— Indkøbt foder      — Kraftfoder      — Hjemmeavlet foder  
— Grovfoder      - - - Kraftfoderblandinger      - - - Skrå og kager



# Udvikling i grovfoderandel

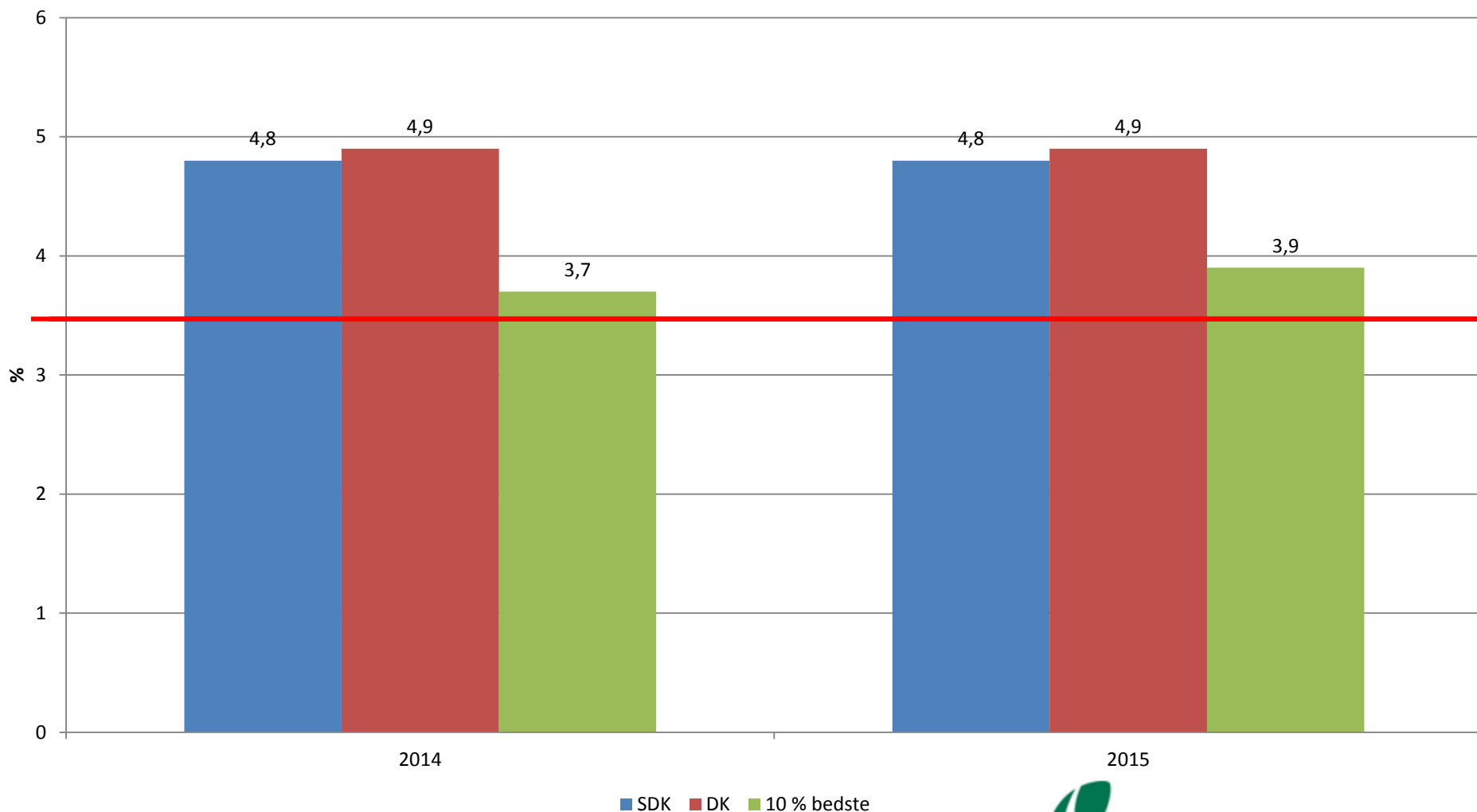


# Energiudnyttelse

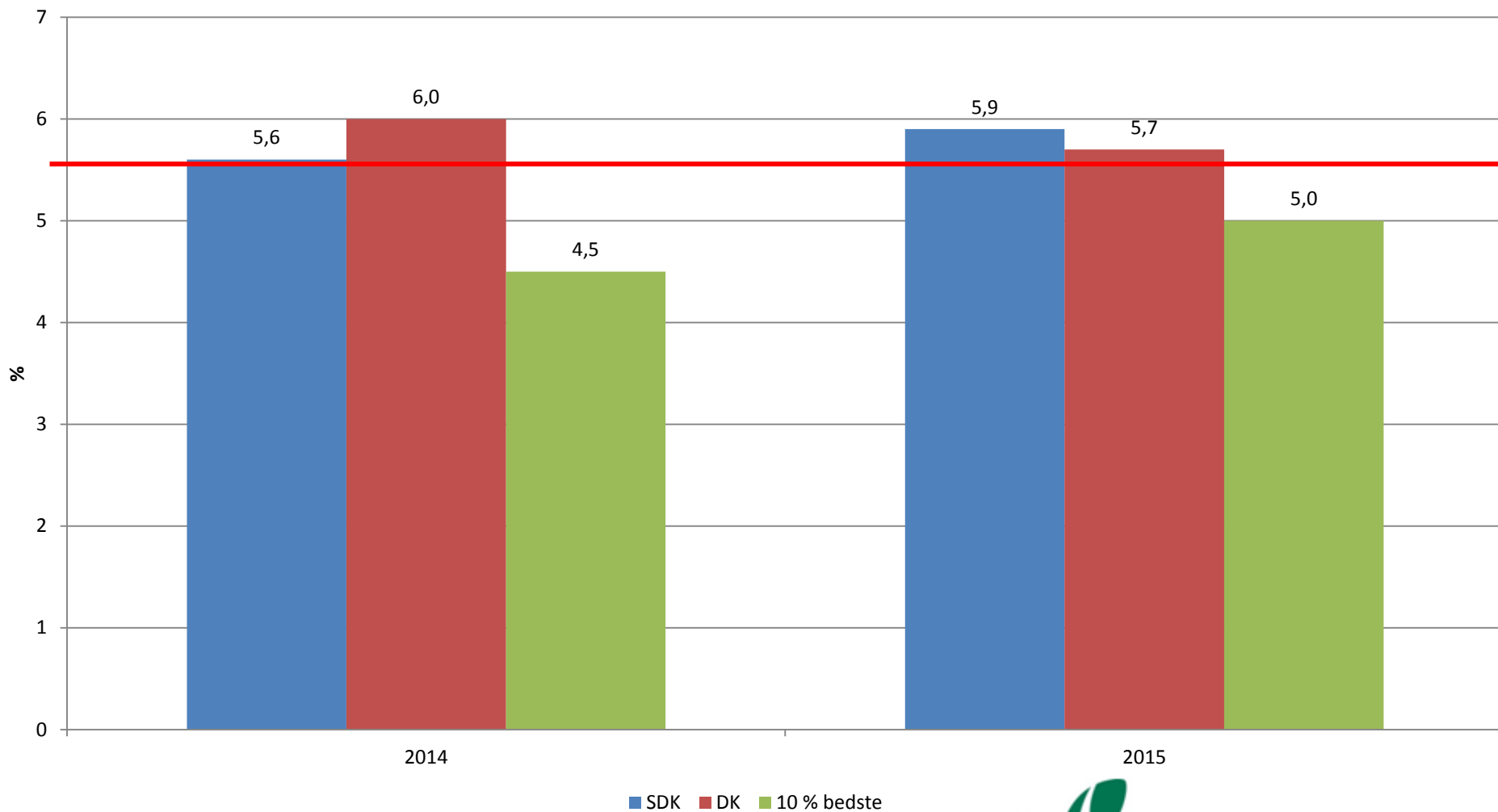


Dødeligheden, hvordan går det  
med den?

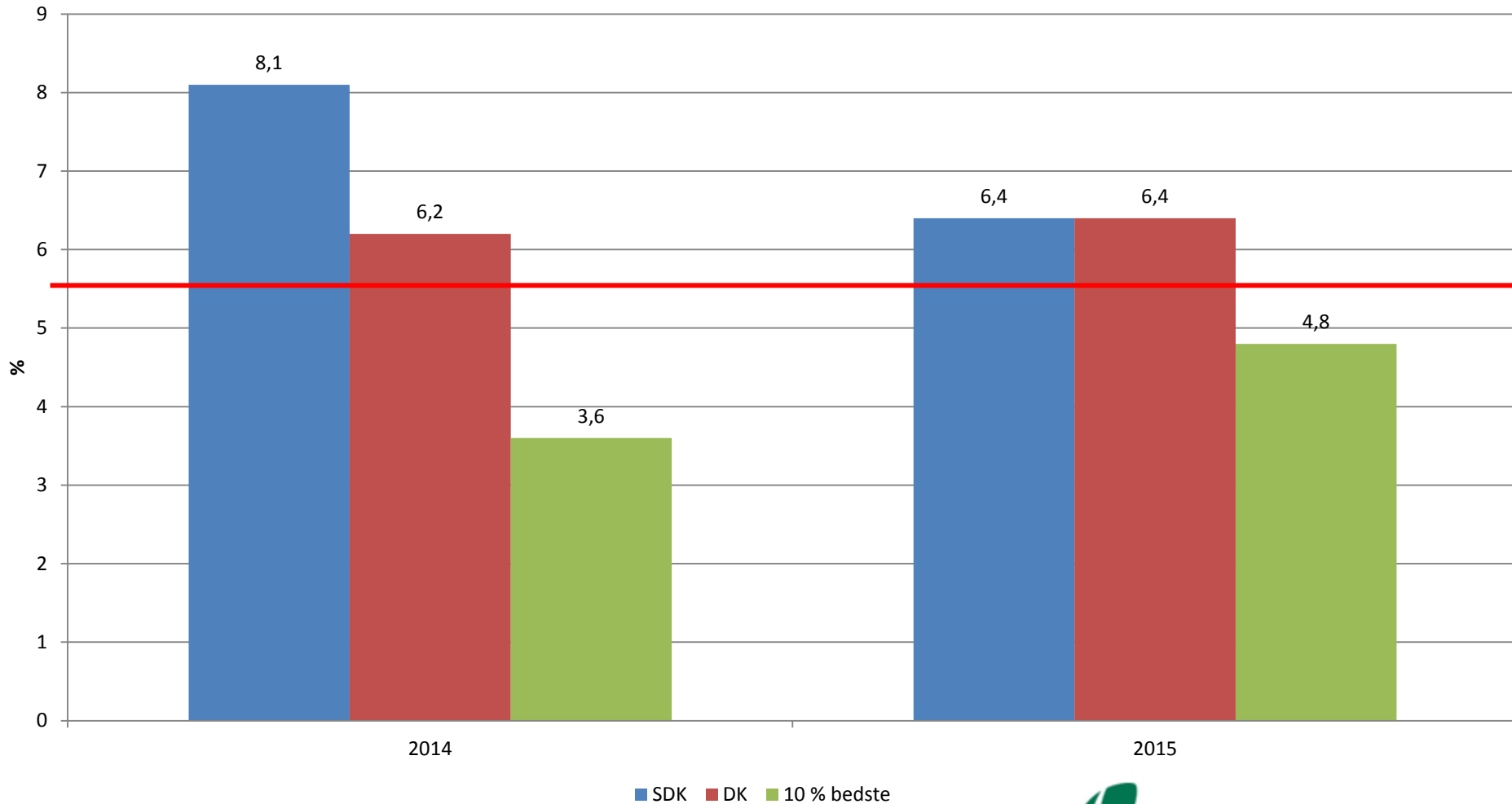
# Udvikling i døde køer

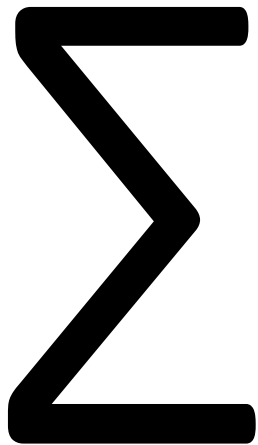


# Udvikling i dødfødte kalve



# Udvikling i døde kalve





- God grovfoderkvalitet
- God energiudnyttelse
- Høj sundhed
- Lav dødelighed
- God reproduktion



Høj  
ydelse



Højt DB



# Hvordan får du KvægNøglen hurtigt?

- Status sendes ind,  $1/4 + 1/7 + 1/10 + 1/1$
- Aflever bilag til din regnskabsassistent
  - Optimalt hver måned
  - Senest 14 dage efter kvartalsafslutning.

=> Vi kan påbegynde din KvægNøgle ca. 14 dage efter kvartalsafslutning



# Spørgsmål?

